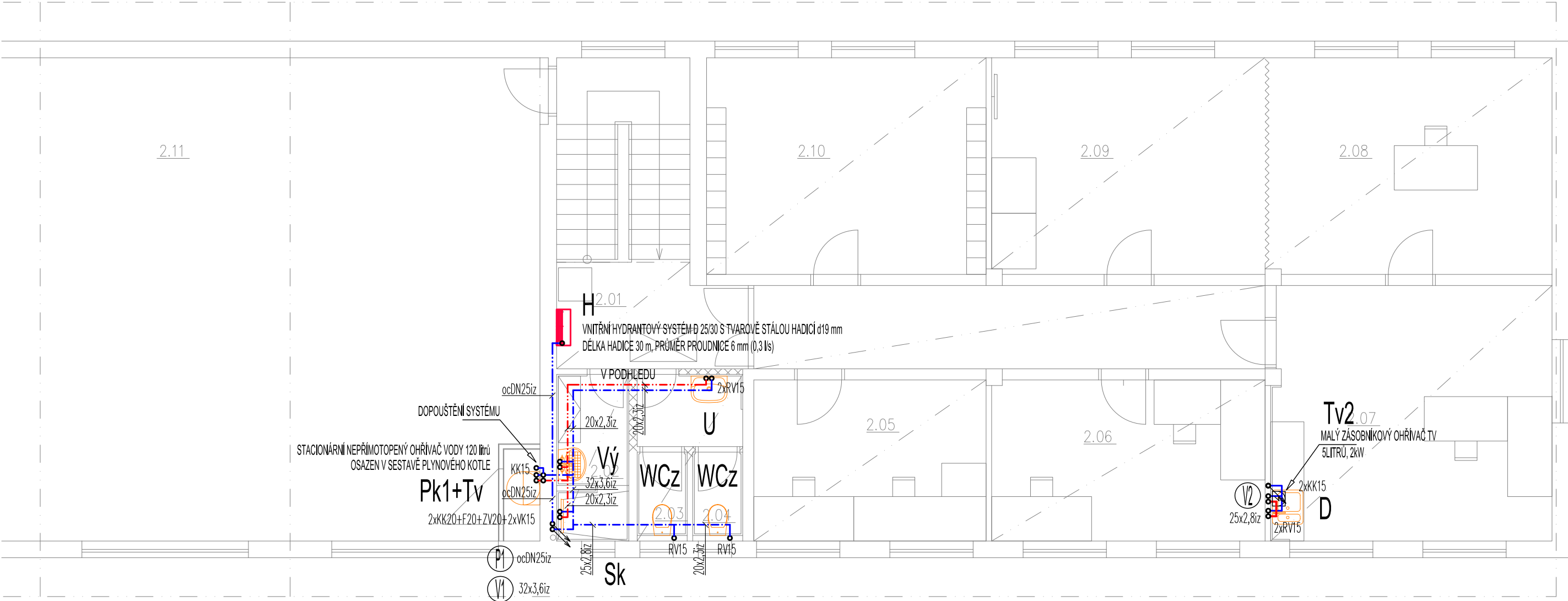



PŮDORYS II.NP - VNITŘNÍ VODOVOD - A



LEGENDA:

ZNAČKA	POPIS	TYP	POZNÁMKA:
— · — · —	POTRUBÍ STUDENÉ VODY	PPr PN 16	<ul style="list-style-type: none">VEŠKERÉ POTRUBÍ STUDENÉ A TEPLÉ VODY BUDE PROVEDENO Z POTRUBÍ PPr PN 16.PŘIPOJOVACÍ POTRUBÍ BUDE VEDENO V DRÁŽKÁCH VE STĚNÁCH, UPEVNĚNO PŘÍCHYTKAMI A ZAZDĚNO.VŠECHNY ROZVODY TEPLÉ VODY BUDOU OPATŘENY TEPELNOU IZOLACÍ Z PĚNĚNÉHO PE, TLOUŠTKY IZOLACE DLE DN - VIZ. TECHNICKÁ ZPRÁVA.VŠECHNY ROZVODY STUDENÉ VODY BUDOU OPATŘENY IZOLACÍ Z PĚNĚNÉHO PE.MONTÁŽ VODOVODNÍCH POTRUBÍ BUDE PROVÁDĚNA DLE MONTÁŽNÍCH PŘEDPISŮ VÝROBCŮ POTRUBÍ.VŠECHNY PROSTUPY VODOVODNÍCH POTRUBÍ MEZI POŽÁRNÍMI ÚSEKY BUDOU OPATŘENY PROTIPOŽÁRNÍMI MANŽETAMI.
— · — · —	POTRUBÍ TEPLÉ VODY	PPr PN 16	
— · — · —	STÁVAJÍCÍ VNĚJŠÍ DOMOVNÍ VODOVOD	IPE100 SDR 11	
V1 ↗	STOUPACÍ POTRUBÍ VODY	PPr PN 16	

ZODP. PROJEKTANT :	Ing. Radek Vondra	<div> pridos Na Potoce 648, Hradec Králové 11 tel., fax: 495539037, IČO:132 07 245 e-mail: pridos@email.cz</div>
KRESLIL:	T. Balažovič	
INVESTOR :	Povodí Labe, státní podnik	
MÍSTO :	PS Turnov - areál provozního střediska	
ODDÍL :	D.1.4. TECHNIKA PROSTŘEDÍ STAVEB	
AKCE : POVODÍ LABE - PS TURNOV REKONSTRUKCE TZB A ELEKTROINSTALACE BUDOVY PS		DATUM : 07/ 2023
		STUPEŇ : DSP + DPS
		MĚŘITKO : 1:75
PŮDORYS II.NP - VNITŘNÍ VODOVOD - A		06